

**3M** Science.  
Applied to Life.™

3M™ Taśmy do wyznaczania ciągów komunikacyjnych i oznaczania obszarów

**Szybkie, elastyczne i trwałe  
rozwiązanie - bez kompromisów.**

# Elastyczność, której potrzebujesz. Trwałość, na której możesz polegać.

## Znakuj posadzki za pomocą taśm 3M.

Podłogi, ściany lub doki załadunkowe - mamy taśmę do każdego zastosowania. Od taśm przeznaczonych dla obszarów o dużym natężeniu ruchu, gdzie przesuwane są palety, po taśmy o różnych kolorach i wzorach do znakowania np. rurociągów. Nasze taśmy umożliwiają optymalizację pracy w dowolnym czasie - przy jednoczesnym zapewnieniu bezpieczeństwa wszystkich użytkowników.

**3M™ 971 Superwytrzymała taśma do wyznaczania ciągów komunikacyjnych o intensywnym ruchu**

**3M™ 471 Taśma winylowa do znakowania obszarów o umiarkowanym natężeniu ruchu**

**3M™ 764 Taśma winylowa do znakowania ścian i rur**



### Nie marnuj czasu i pieniędzy na malowanie.

- ▶ Łatwe usuwanie w celu szybkiej zmiany aranżacji przestrzeni.
- ▶ Łatwa aplikacja oszczędza czas i nakłady pracy.
- ▶ Bez dodatkowego maskowania, oparów i czasu utwardzania.
- ▶ Łatwe naklejanie zarówno linii prostych, jak na łukach.
- ▶ Bez ryzyka rozlania lub konieczności czyszczenia.
- ▶ Bez płynnych chemikaliów.



Obszary o wysokim natężeniu ruchu

## Opracowane do obszarów o dużym natężeniu ruchu i trudnych warunków.

### 3M™ 971 Superwytrzymała taśma do wyznaczania ciągów komunikacyjnych

Superwytrzymała taśma 3M™ 971 do wyznaczania ciągów komunikacyjnych została opracowana z myślą o trudnych warunkach, w których oznaczenie posadzek musi być trwałe. Tam, gdzie inne taśmy tego typu zawodzą, gruby nośnik taśmy 971 zapewnia doskonałą odporność na ścieranie i sprawdza się w miejscach, w których jeżdżą wózki widłowe i przeciągane są palety. Gdy przychodzi czas na zmianę układu fabryki lub magazynu, unikatowy klej ułatwia sprawne usunięcie taśmy z podłogi.

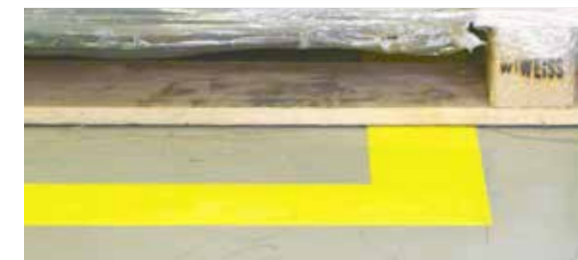
Numer produktu	Kolor	Rodzaj kleju	Nośnik	Grubość nośnika	Grubość całkowita	Temperature Range
971	żółty, biały, niebieski, zielony, pomarańczowy, czerwony	Kauczukowy	PLA	0,76 mm	0,81 mm	od 4° do 66°C

**Uwaga:** Informacje techniczne i dane na tych stronach należy traktować wyłącznie jako reprezentatywne lub typowe i nie należy ich wykorzystywać do celów specyfikacji.



#### Unikalny nośnik poliaktydowy (PLA), biodegradowalny.

Główny składnik nośnika taśmy 971 jest wykonany z materiału pochodzenia roślinnego, przyjaznego dla środowiska naturalnego w przeciwieństwie do tradycyjnych taśm winylowych. Gruby podkład PLA zapewnia najwyższą trwałość przy mniejszym zużyciu paliw kopalnych.



- Doskonała odporność na ścieranie
- Odporna na zaczepianie przez wózki widłowe
- Intensywne kolory zapewniają bardzo dobrą widoczność
- Odporność na wilgoć i wiele substancji chemicznych
- Przykleja się do powierzchni w momencie zetknięcia i pozostaje na miejscu
- Umożliwia czyste usuwanie bez stosowania rozpuszczalników czy zdrapywania
- Dostępna w wersjach o różnych szerokościach i kolorach





Obszary o umiarkowanym natężeniu ruchu

## Niezawodna, wysoce uniwersalna taśma w intensywnych kolorach do oznaczania obszarów.

### 3M™ 471 Taśma winylowa do znakowania obszarów o umiarkowanym natężeniu ruchu i taśma ostrzegawcza w paski 3M™ 5700/5702

Wytrzymałość, możliwość dopasowania do powierzchni, błyskawiczna adhezja i czyste usuwanie przez długi czas po aplikacji sprawiają, że taśma winylowa 3M™ 471 oraz taśmy ostrzegawcze w paski 3M™ 5700 i 3M™ 5702 doskonale nadają się do najtrudniejszych aplikacji przy wyznaczaniu ciągów komunikacyjnych i oznaczania obszarów niebezpiecznych. Taśmy doskonale się rozciągają, dopasowując się do powierzchni chropowatych i o nieregularnych kształtach. Mogą być też stosowane do naklejania na łukach o krytycznym znaczeniu. Są odporne na odklejenie krawędzi, które mogłyby powodować potknięcia się i zużycie taśmy. Co więcej taśmy zachowują intensywne kolory wraz z upływem czasu, nawet jeśli są narażone na ścieranie, zużycie i oddziaływanie rozpuszczalników.

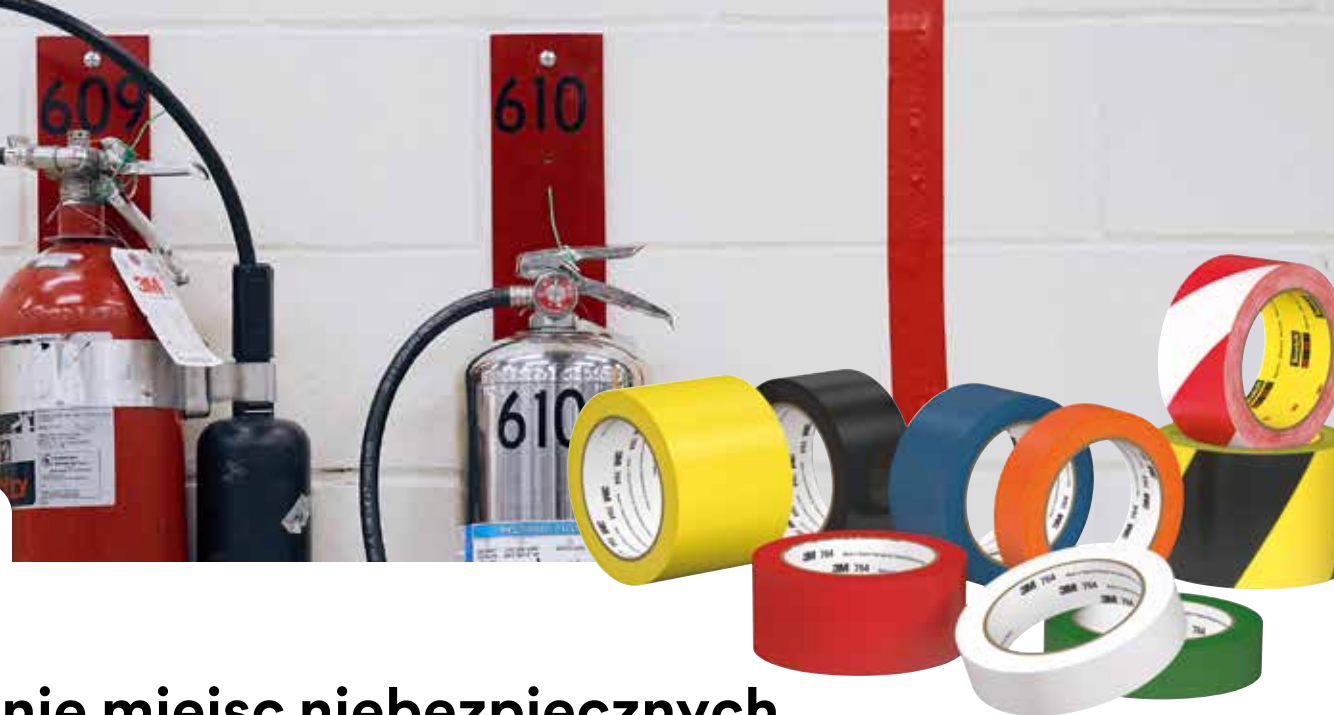
Numer produktu	Kolor	Rodzaj kleju	Nośnik	Grubość nośnika	Grubość całkowita	Zakres temperatur
471	czarny, niebieski, brązowy, zielony, pomarańczowy, fioletowy, czerwony, biały, żółty	Kauczukowy	Winył	0,10 mm	0,14 mm	od 4° do 77°C
5700	czarno/białe paski	Kauczukowy	Winył	0,11 mm	0,14 mm	
5702	czarno/żółte paski					

Uwaga: Informacje techniczne i dane na tych stronach należy traktować wyłącznie jako reprezentatywne lub typowe i nie należy ich wykorzystywać do celów specyfikacji.



- Doskonała trwałość, odporność na ścieranie i oddziaływanie rozpuszczalników
- Błyskawiczne przyleganie do powierzchni i doskonała przyczepność
- Dostępna w szerokiej gamie żywych kolorów
- Doskonale nadaje się do znakowania zakrzywionych i nieregularnych powierzchni
- Czyste usuwanie w jednym kawałku z wielu powierzchni
- Taśmy ostrzegawcze w paski do obszarów niebezpiecznych

Do rur, ścian i krótkotrwałego  
znakowania posadzek



## Ekonomiczne oznakowanie miejsc niebezpiecznych

### 3M™ 764 Taśma winylowa ogólnego zastosowania i taśma do oznaczania obszarów niebezpiecznych 3M™ 766/767

Taśmy winylowe ogólnego zastosowania i taśma do oznaczania obszarów niebezpiecznych 3M™ to ekonomiczne produkty do wyznaczania wielu miejsc niebezpiecznych oraz kodowania kolorystycznego w niezbyt wymagających warunkach pracy, gdzie nie ma potrzeby czystego usuwania taśmy po upływie długiego czasu. Taśmy dopasowują się do kształtu powierzchni, zapewniają błyskawiczną przyczepność i łatwo odwijają się z rolki, przez co doskonale nadają się do znakowania sprzętu, ścian i rur.

Numer produktu	Kolor	Rodzaj kleju	Nośnik	Grubość podkładu	Grubość całkowita	Zakres temperatur
764	czarny, niebieski, brązowy, szary, zielony, pomarańczowy, fioletowy, czerwony, biały, żółty	Kauczukowy	Winył	0,10 mm	0,13 mm	od 16° do 27°C
766	czarno/żółte paski					
767	czerwono/białe paski					

**Uwaga:** Informacje techniczne i dane na tych stronach należy traktować wyłącznie jako reprezentatywne lub typowe i nie należy ich wykorzystywać do celów specyfikacji.

- Dostępne w szerokiej gamie kolorów
- Dopasowują się do nierównych powierzchni
- Klej kauczukowy zapewnia błyskawiczną przyczepność
- Doskonale nadaje się do znakowania obszarów o niskim natężeniu ruchu, ścian i rur





## Kodowanie kolorystyczne 5S

# Wdrażając 5S, pomyśl o 3M.

## Taśma winylowa 3M™ do kodowania kolorystycznego - zestaw startowy

System zarządzania wizualnego 5S pomaga stworzyć wydajne, produktywne i bezpieczniejsze miejsce pracy. Poręczny zestaw winylowych taśm 3M do kodowania kolorystycznego może pomóc we wdrożeniu system 5S poprzez zapewnienie oznakowania podłogowego i obszarów niebezpiecznych. Zestaw zawiera taśmy winylowe 3M™ i taśmy ostrzegawcze 3M™ w paski w różnych żywych kolorach. Kolory taśm 3M zachowują swoją intensywność przez długi czas, gwarantując doskonałą widoczność. Taśmy idealnie nadają się do wyznaczania ciągów komunikacyjnych, obszarów niebezpiecznych na posadzkach, doków załadunkowych, a także obszarów wysyłkowych i magazynów.

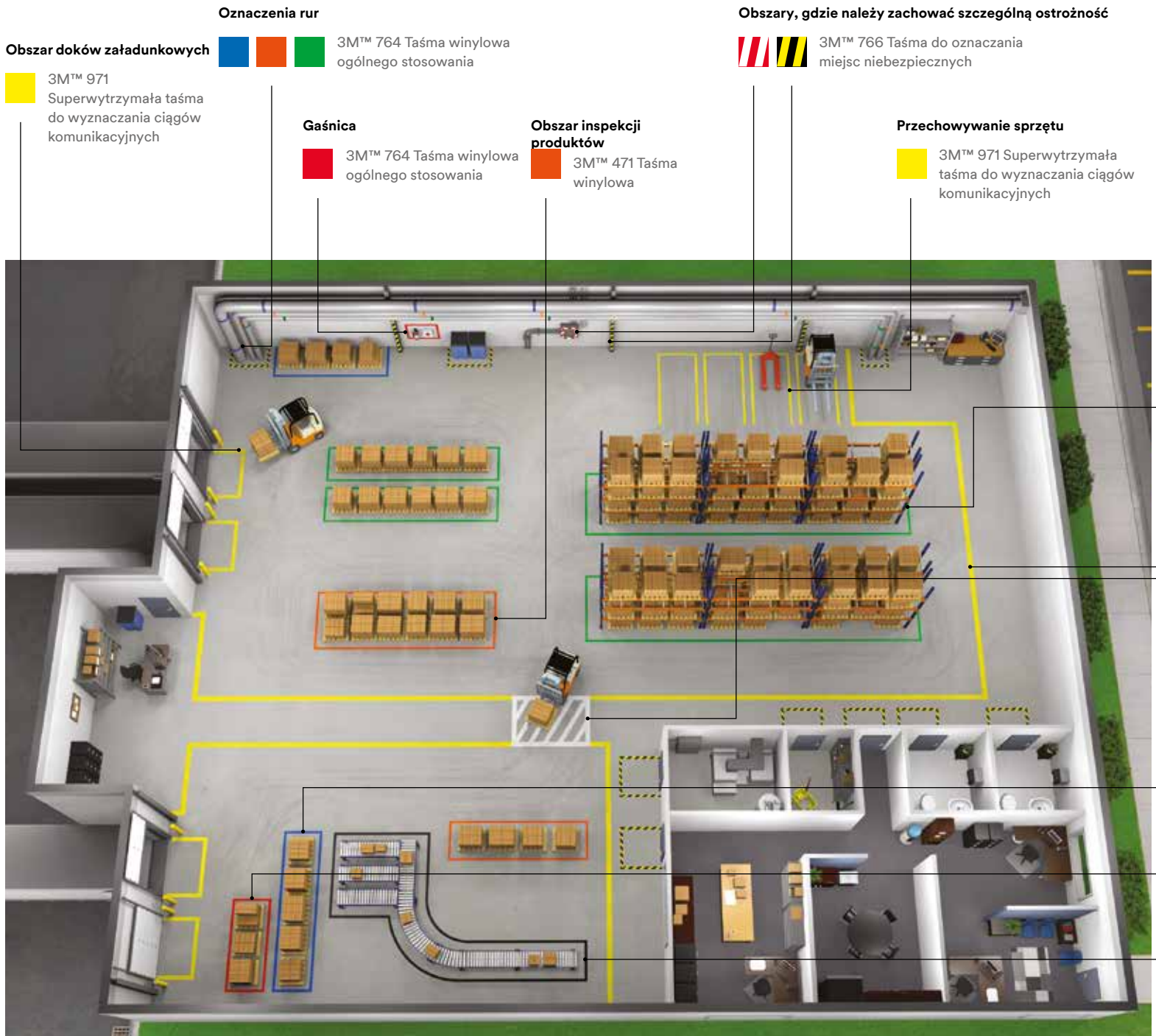
Wzór	Kolor	Przykładowe zastosowania
	Żółty	Przejścia, chodniki i ciągi komunikacyjne, strefy robocze
	Pomarańczowy	Kontrola materiałów lub produktów lub tymczasowe miejsca składowania
	Czerwony	Bezpieczeństwo/pierwsza pomoc, obszar składowania odpadów/złomowania, obszar czerwonych etykiet
	Zielony	Materiały i produkcja, wyroby gotowe
	Niebieski	Materiały i produkcja, surowce
	Czarny	Materiały i produkcja, produkcja w toku
	Czarno/Żółty	Obszary potencjalnego zagrożenia dla zdrowia, gdzie należy zachować szczególną ostrożność
	Czarno/Biały	Obszary, na które nie można wchodzić ze względów operacyjnych

Nazwa produktu	Kolor	Numer produktu	Wielkość/Rolka	Rolki/Pudełko
Taśma winylowa 3M™ do kodowania kolorystycznego - zestaw startowy	6 rolek taśmy winylowej 3M™ 471 (żółta, pomarańczowa, czerwona, zielona, niebieska, czarna) 1 rolka taśmy ostrzegawczej 3M™ 5700 (czarno/białe paski) 1 rolka taśmy ostrzegawczej 3M™ 5702 (czarno/żółte paski)	7100123108	50mm x 33m	8

Uwaga: patrz informacje techniczne i dane na stronie 5.

Dowiedz się więcej na stronie [3m.pl/tasmywinylowe](https://3m.pl/tasmywinylowe)





**Obszar doków załadunkowych**

3M™ 971 Superwytrzymała taśma do wyznaczenia ciągów komunikacyjnych

**Oznaczenia rur**

3M™ 764 Taśma winylowa ogólnego stosowania

**Gaśnica**

3M™ 764 Taśma winylowa ogólnego stosowania

**Obszar inspekcji produktów**

3M™ 471 Taśma winylowa

**Obszary, gdzie należy zachować szczególną ostrożność**

3M™ 766 Taśma do oznaczania miejsc niebezpiecznych

**Przechowywanie sprzętu**

3M™ 971 Superwytrzymała taśma do wyznaczenia ciągów komunikacyjnych

**Przykłady zastosowań taśm przemysłowych 3M do wyznaczenia ciągów komunikacyjnych i oznaczania obszarów**

**Przechowywanie towarów gotowych**

3M™ 971 Superwytrzymała taśma do wyznaczenia ciągów komunikacyjnych

**Ciągi komunikacyjne**

3M™ 971 Superwytrzymała taśma do wyznaczenia ciągów komunikacyjnych

**Obszary przechowywania surowców**

3M™ 471 Taśma winylowa

**Obszar przechowywania odpadów**

3M™ 471 Taśma winylowa

**Obszar produkcyjny**

3M™ 471 Taśma winylowa

# Pomoc w wyznaczaniu ciągów komunikacyjnych i oznaczaniu obszarów niebezpiecznych.

Aplikatory 3M pomagają w nakładaniu taśm do wyznaczania miejsc niebezpiecznych i taśm winylowych z większą łatwością i dokładnością. Aplikatory te zwiększają kontakt taśmy z powierzchnią w celu ograniczenia powstawania pęcherzyków powietrza i poprawy przyczepności.

Produkt	Opis
<b>Aplikator 3M do wyznaczania ciągów komunikacyjnych M-1</b>	Wykonany z wytrzymałego metalu aplikator kołowy jest trwały i niezwykle łatwy w użyciu. Aplikator taśmy M-1 pomaga ograniczyć pochylenie się i wstawanie, umożliwiając aplikację taśmy podczas stania i chodzenia. Nadaje się do aplikacji taśm winylowych 3M™ 471 i 764.
<b>Aplikator ręczny 3M PA1-B niebieski, rakla</b>	Do stosowania jak ściągaczka, aby wygładzić pęcherzyki i zmarszczenia podczas ręcznej aplikacji taśmy. Wykonany z elastycznego, trwałego tworzywa sztucznego.



Więcej informacji znajdziesz na stronie: [www.3M.pl/tasmywinylowe](http://www.3M.pl/tasmywinylowe)



## 3M Taśmy i Kleje Przemysłowe

al. Katowicka 117, Kajetany  
05-830 Nadarzyn  
Telefon: +48 22 739 60 00  
Fax +48 22 739 60 01  
[www.3m.pl/klejenie](http://www.3m.pl/klejenie)

Wszystkie oświadczenia, informacje techniczne i zalecenia zawarte w niniejszym dokumencie są oparte na testach lub doświadczeniach, które 3M uważa za wiarygodne. Jednak jest wiele czynników poza kontrolą firmy 3M, które mogą mieć wpływ na: wykorzystanie i działanie produktu 3M w danej aplikacji, warunki, w których produkt jest używany oraz czas i środowisko, w którym produkt ma do wykonania pracę. Ponieważ czynniki te są w wiedzy użytkownika konieczne jest, aby użytkownik ocenił czy dany produkt 3M jest właściwy do określonego celu i odpowiedni do danej aplikacji. W przypadkach kiedy prawo tego nie zakazuje, firma 3M oraz sprzedawca nie ponoszą odpowiedzialności za jakiegokolwiek szkody powstałe na skutek bezpośredniego lub pośredniego, celowego lub przypadkowego użytkowania produktu 3M, niezależnie od zarzutów prawnych, włączając w to gwarancje i postanowienia umowne, a także zaniedbania lub inną odpowiedzialność.

3M jest znakiem towarowym firmy 3M. Proszę poddać recyklingowi. Wydrukowano w Polsce.  
© 3M 2019. Wszelkie prawa zastrzeżone.